

Муниципальное бюджетное общеобразовательное учреждение
«Средняя общеобразовательная школа №1
городского округа город Нововоронеж»

**Учимся находить удивительное в том,
что рядом**

Учитель начальных классов ВКК
МБОУ Нововоронежская СОШ № 1
Котлярова М. М.

Привычное не удивляет. То, что мы постоянно используем, лишено налёта таинственности и воспринимается обыденно. Но всё же есть явления, которые не перестают вызывать восторг и изумление. Они не подчиняются никаким известным законам.





Учителя только открывают двери, дальше вы идёте сами.

Китайская мудрость

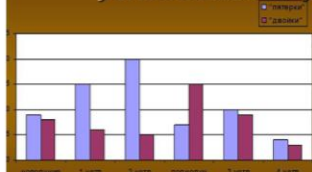


«Все мы родом с Луны...».

Антуан де Сент-Экзюпери



Влияние лунных фаз на успеваемость учащихся.



■ Наиболее сильно на учебную деятельность влияет полнолуние. В этот период учащимися было получено наибольшее количество «двоек». Было замечено, что в это время у ребят очень рассеяно внимание, они не могут сосредоточиться.

Золушка на кухне



Всё объединяет клетка



*Как можно использовать углекислый газ
и даже получить удовольствие ?*



Её величество вода







**УЧИТЕЛЯ ТОЛЬКО ОТКРЫВАЮТ
ДВЕРИ, ДАЛЬШЕ ВЫ ИДЕТЕ САМИ**