



МИНТРУД
РОССИИ

**Пособия
для малообеспеченных семей
на детей от 3 до 7 лет
включительно**



Что еще нового?

ПОСОБИЯ СТАЛИ ДОСТУПНЕЕ ДЛЯ

СЕМЕЙ СО СТУДЕНТАМИ



В составе семьи будут учитываться **дети в возрасте до 23 лет**, если они учатся очно

СЕМЕЙ С ГРАЖДАНАМИ С ИНВАЛИДНОСТЬЮ (дети-инвалиды и инвалиды с детства I группы)



Не учитываются **компенсационные выплаты** лицам, осуществляющим уход за детьми-инвалидами

СЕМЕЙ С ОПЕКАЕМЫМИ ДЕТЬМИ



Пособия можно будет получить не только на родных детей, но и на тех, кто находится под опекой

ДОХОДЫ



НИЖЕ ПРОЖИТОЧНОГО
МИНИМУМА НА ЧЕЛОВЕКА

У взрослого члена семьи обязательно должен быть доход **по одной** из следующих категорий:



**ДОХОД ОТ ТРУДОВОЙ ИЛИ ТВОРЧЕСКОЙ
ДЕЯТЕЛЬНОСТИ** (заработная плата,
выплаты по гражданско-правовым
договорам, авторские гонорары)



**ДОХОД ОТ ПРЕДПРИНИМАТЕЛЬСКОЙ
ДЕЯТЕЛЬНОСТИ, ВКЛЮЧАЯ ДОХОДЫ
САМОЗАНЯТЫХ**



ПЕНСИЯ



СТИПЕНДИЯ

Правило нулевого дохода — родители смогут получить выплату только если для отсутствия дохода на протяжении всего года были **объективные причины:**



УХОД ЗА ДЕТЬМИ, В СЛУЧАЕ ЕСЛИ ЭТО ОДИН ИЗ РОДИТЕЛЕЙ В МНОГОДЕТНОЙ СЕМЬЕ



УХОД ЗА РЕБЕНКОМ, ЕСЛИ РЕЧЬ ИДЕТ О ЕДИНСТВЕННОМ РОДИТЕЛЕ (т.е. второго родителя нет физически)



УХОД ЗА РЕБЕНКОМ ДО ДОСТИЖЕНИЯ ИМ ВОЗРАСТА ТРЕХ ЛЕТ



УХОД ЗА ГРАЖДАНИНОМ С ИНВАЛИДНОСТЬЮ (ДЕТИ И НЕТРУДОСПОСОБНЫЕ ГРАЖДАНЕ)



ОБУЧЕНИЕ НА ОЧНОЙ ФОРМЕ ДЛЯ ЧЛЕНОВ СЕМЬИ МОЛОЖЕ 23 ЛЕТ



СРОЧНАЯ СЛУЖБА В АРМИИ И 3-МЕСЯЧНЫЙ ПЕРИОД ПОСЛЕ ДЕМОБИЛИЗАЦИИ



ПРОХОЖДЕНИЕ ЛЕЧЕНИЯ ДЛИТЕЛЬНОСТЬЮ ОТ 3 МЕСЯЦЕВ



БЕЗРАБОТИЦА (нужна официальная регистрация в центрах занятости, учитывается до 6 месяцев нахождения в таком статусе)



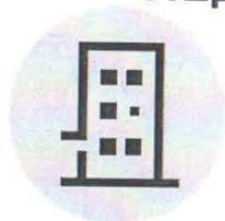
ОТБЫВАНИЕ НАКАЗАНИЯ И 3-МЕСЯЧНЫЙ ПЕРИОД ПОСЛЕ ОСВОБОЖДЕНИЯ ИЗ МЕСТ ЛИШЕНИЯ СВОБОДЫ

КАКОЕ ИМУЩЕСТВО МОЖЕТ ИМЕТЬ СЕМЬЯ, ПРИЗНАННАЯ НУЖДАЮЩЕЙСЯ В ПОСОБИИ НА ДЕТЕЙ ОТ 3 ДО 7 ЛЕТ

НЕДВИЖИМОСТЬ

+

ТРАНСПОРТ**



КВАРТИРА*

или



КВАРТИРЫ

(но не более 24 кв.м. на человека,
если квартир несколько)

+



ДОМ*

или



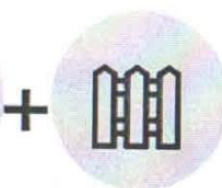
ДОМА

(но не более 40 кв.м. на человека,
если домов несколько)

+



НЕЖИЛОЕ
СТРОЕНИЕ

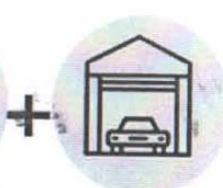


ЗЕМЕЛЬНЫЕ
УЧАСТКИ*
(не более 0,25 га
общей площадью)

+



ДАЧА



ГАРАЖ ИЛИ
МАШИННОЕ
МЕСТО



ЛЕГКОВАЯ
МАШИНА**

+



МОТОЦИКЛ**

+



САМОХОДНАЯ
ТЕХНИКА***
(трактор)

+



МАЛОМЕРНОЕ
СУДНО***

* Исключение — квартира, дом или земельный участок были выданы в качестве мер соцподдержки многодетной семье.

** 2 транспортных средства для семей в составе которых есть гражданин с инвалидностью или многодетных, а также если ТС выдано в качестве меры соцподдержки.

*** Учитывается только техника моложе 5 лет.

ПОСОБИЯ НА ДЕТЕЙ ОТ 3 ДО 7 ЛЕТ

НЕДВИЖИМОСТЬ

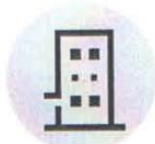
+

ТРАНСПОРТ**



КВАРТИРА*

или



КВАРТИРЫ

(но не более 24 кв.м. на человека, если квартир несколько)

+



ДОМ*

или



ДОМА

(но не более 40 кв.м. на человека, если домов несколько)

+



НЕЖИЛОЕ СТРОЕНИЕ



ЗЕМЕЛЬНЫЕ УЧАСТКИ* (не более 0,25 га общей площадью)



ДАЧА



ГАРАЖ ИЛИ МАШИННОЕ МЕСТО



ЛЕГКОВАЯ МАШИНА**



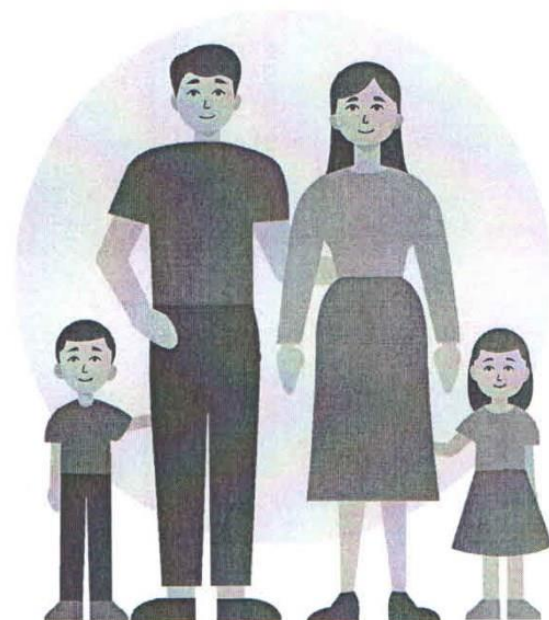
МОТОЦИКЛ**



САМОХОДНАЯ ТЕХНИКА*** (трактор)



МАЛОМЕРНОЕ СУДНО***



ДОХОДЫ



НИЖЕ ПРОЖИТОЧНОГО МИНИМУМА НА ЧЕЛОВЕКА

У взрослого члена семьи обязательно должен быть доход **по одной** из следующих категорий:



ДОХОД ОТ ТРУДОВОЙ ДЕЯТЕЛЬНОСТИ (заработная плата, авторские гонорары, выплаты по гражданско-правовым договорам)



ДОХОД ОТ ПРЕДПРИНИМАТЕЛЬСКОЙ ДЕЯТЕЛЬНОСТИ, ВКЛЮЧАЯ ДОХОДЫ САМОЗАНЯТЫХ



ПЕНСИЯ



СТИПЕНДИЯ

Правило нулевого дохода — родители смогут получить выплату только если для отсутствия дохода на протяжении всего года были **объективные причины**:



УХОД ЗА ДЕТЬМИ, В СЛУЧАЕ ЕСЛИ ЭТО РОДИТЕЛЬ В МНОГОДЕТНОЙ СЕМЬЕ



УХОД ЗА РЕБЕНКОМ, ЕСЛИ РЕЧЬ ИДЕТ О ЕДИНСТВЕННОМ РОДИТЕЛЕ (т.е. второго родителя нет физически)



УХОД ЗА РЕБЕНКОМ ДО ДОСТИЖЕНИЯ ИМ ВОЗРАСТА ТРЕХ ЛЕТ



УХОД ЗА ГРАЖДАНИНОМ С ИНВАЛИДНОСТЬЮ (ДЕТИ И НЕТРУДОСПОСОБНЫЕ ГРАЖДАНЕ)



ОБУЧЕНИЕ НА ОЧНОЙ ФОРМЕ ДЛЯ ЧЛЕНОВ СЕМЬИ МОЛОЖЕ 23 ЛЕТ



СРОЧНАЯ СЛУЖБА В АРМИИ И 3-МЕСЯЧНЫЙ ПЕРИОД ПОСЛЕ ДЕМОБИЛИЗАЦИИ



ПРОХОЖДЕНИЕ ЛЕЧЕНИЯ ДЛИТЕЛЬНОСТЬЮ ОТ 3 МЕСЯЦЕВ



БЕЗРАБОТИЦА (нужна официальная регистрация в центрах занятости, учитывается до 6 месяцев нахождения в таком статусе)



ОТБЫВАНИЕ НАКАЗАНИЯ И 3-МЕСЯЧНЫЙ ПЕРИОД ПОСЛЕ ОСВОБОЖДЕНИЯ ИЗ МЕСТ ЛИШЕНИЯ СВОБОДЫ

* Исключение — квартира, дом или земельный участок были выданы в качестве мер соцподдержки многодетной семье.

** 2 транспортных средства для семей в составе которых есть гражданин с инвалидностью или многодетных, а также если ТС выдано в качестве меры соцподдержки.

*** Учитывается только техника моложе 5 лет.